

## INFORMATIONEN UND PREISE FÜR VERANSTALTER & CATERER

Stand: 31. März 2022 / sc

Dieses Dokument ergänzt das Betriebsreglement des Kursaals Engelberg.  
Bei Fragen, welche durch die Informationen in diesen beiden Dokumenten nicht beantwortet werden können, hilft Ihnen die Geschäftsführerin Susanne Calligaris sehr gerne weiter.

1. Anfahrt / Zufahrt .....	2
2. Anlieferung Kursaal .....	2
3. Anlieferung Kursaal Bühne .....	2
4. Parking PW .....	2
5. Parkplatz für Lieferfahrzeuge in Bühnennähe .....	2
6. Verfügbare Räumlichkeiten .....	3
7. Räumlichkeiten und Anzahl Sitzplätze .....	3
8. Barrierefreiheit .....	3
9. Kursaal .....	4
10. Regieraum im Kursaal .....	5
11. Seminarräume Bach & Händel inkl. Mozart Lounge .....	6
12. Künstlergarderoben 1 & 2 .....	7
13. Gästegarderoben .....	7
14. Technische Ausstattung des Kursaals und der Seminarräume .....	7
15. Bereitstellung Saal / Bühne / Künstlergarderoben .....	8
16. Küchenausstattung (Geräte und Typ) .....	8
17. Stromanschlüsse .....	8
18. Situationsplan Küche .....	9
19. Ruhe / Ordnung zur Anlieferung .....	10
20. Schall- und Laserverordnung .....	10
21. Garderobe Besucher .....	10
22. Externe Catering-Unternehmen .....	10
23. Kontakt für weitere Auskünfte .....	10
24. Mietpreise für technische Einrichtungen und Dienstleistungen .....	11



## 1. Anfahrt / Zufahrt

Engelberg liegt 45 Autominuten von Luzern entfernt. Der Kursaal Engelberg ist 200 Meter vom Bahnhof Engelberg entfernt. Folgen Sie der Strassenbeschilderung zum Bahnhof. Der Weg zum Kursaal ist ausgeschildert.

*Für Navigationsgeräte: Bahnhofstrasse 16, 6390 Engelberg*

## 2. Anlieferung Kursaal

Material für den Kursaal kann via Bahnhofstrasse 16 angeliefert werden. Die offizielle Anlieferung befindet sich links vom Haupteingang des Kempinski Palace Engelberg. Die Anlieferung ist entsprechend beschriftet und markiert.

*Adresse: Bahnhofstrasse 16, 6390 Engelberg*

## 3. Anlieferung Kursaal Bühne

Es besteht eine hydraulische Hebebühne für den direkten Zugang auf die Kursaal-Bühne. Die Fläche der Hebebühne beträgt 2,7 x 2,2 Meter. Die Hebebühne kann von aussen wie auch von innen bedient werden. (Masse der geöffneten Aussentüre im Licht Höhe 2,10 m x Breite 1,68 m)

*Achtung: Die Hebebühne ist nicht überdacht.*

## 4. Parking PW

Das Hotel Kempinski Palace Engelberg verfügt über eine kostenpflichtige Tiefgarage. Der Kursaal Engelberg besitzt eigene Parkplätze für Veranstaltungen. Bitte geben Sie bei der Buchung an, wieviele Parkplätze Sie benötigen. Weitere Parkplätze befinden sich in der näheren Umgebung.

### Tarife der Tiefgarage

½ Stunde	CHF 2.00
1 Stunde	CHF 3.00
2 Stunden	CHF 5.00
Jede weitere Stunde	CHF 3.00

24h zugänglich für Gäste  
Gesichert durch Hotel-Security

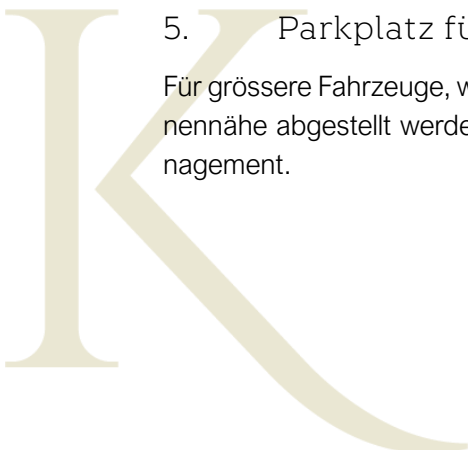
### Tarife Aussen-Parking

½ Stunde	CHF 1.00
1 Stunde	CHF 2.00
Jede weitere Stunde	CHF 2.00

Täglich 24h, max. Parkzeit 10 Stunden  
Auch nachts, sonntags und an Feiertagen.  
Nachzahlen verboten

## 5. Parkplatz für Lieferfahrzeuge in Bühnennähe

Für grössere Fahrzeuge, welche für allfällige Materialtransporte genutzt werden, können nicht in Bühnennähe abgestellt werden. Bitte klären Sie dies bei der Anlassplanung mit dem Kursaal Eventmanagement.



## 6. Verfügbare Räumlichkeiten

Der Kursaal Engelberg besteht aus verschiedenen Räumlichkeiten, welche einzeln oder kombiniert gebucht werden können. Der Kursaal an sich bildet das grösste räumliche Angebot und verfügt über zwei eigene Seminarräume. Weitere Seminarräumlichkeiten können vom Hotel Kempinski Palace Engelberg via das Kursaal-Management dazu gemietet werden.

Kursaal Engelberg	Erdgeschoss
Seminarraum Bach	1. Obergeschoss
Seminarraum Händel	1. Obergeschoss
Foyer	Erdgeschoss
Backstageraum 1+2	Untergeschoss

## 7. Räumlichkeiten und Anzahl Sitzplätze

Räumlichkeiten	Einrichtung	Sitzplätze
<b>Kursaal</b>	Seminar	220
	Theater	369
	Bankett mit runden Tischen	170
	Bankett mit eckigen Tischen	228
	Cocktail	284
	Steh-Konzert	800
<b>Foyer</b>	Cocktail	150
<b>Empore</b>	Theater	49
<b>Seminarraum Bach</b>	Seminar	20
	Theater	49
	Block	20
	U-Form	20
	Cocktail	50
<b>Seminarraum Händel</b>	Seminar	24
	Theater	49
	Block	24
	U-Form	26
	Cocktail	50

Weitere Räume: Bühne, Mozart Lounge, Garderobe, Künstlergarderoben, Küche/Abwaschraum

Das Technikangebot für den Kursaal und die Seminarräume entnehmen Sie unserer Webseite im Menü «Raumangebote». Direktlink: <https://www.kursaalengelberg.ch/angebote>

## 8. Barrierefreiheit

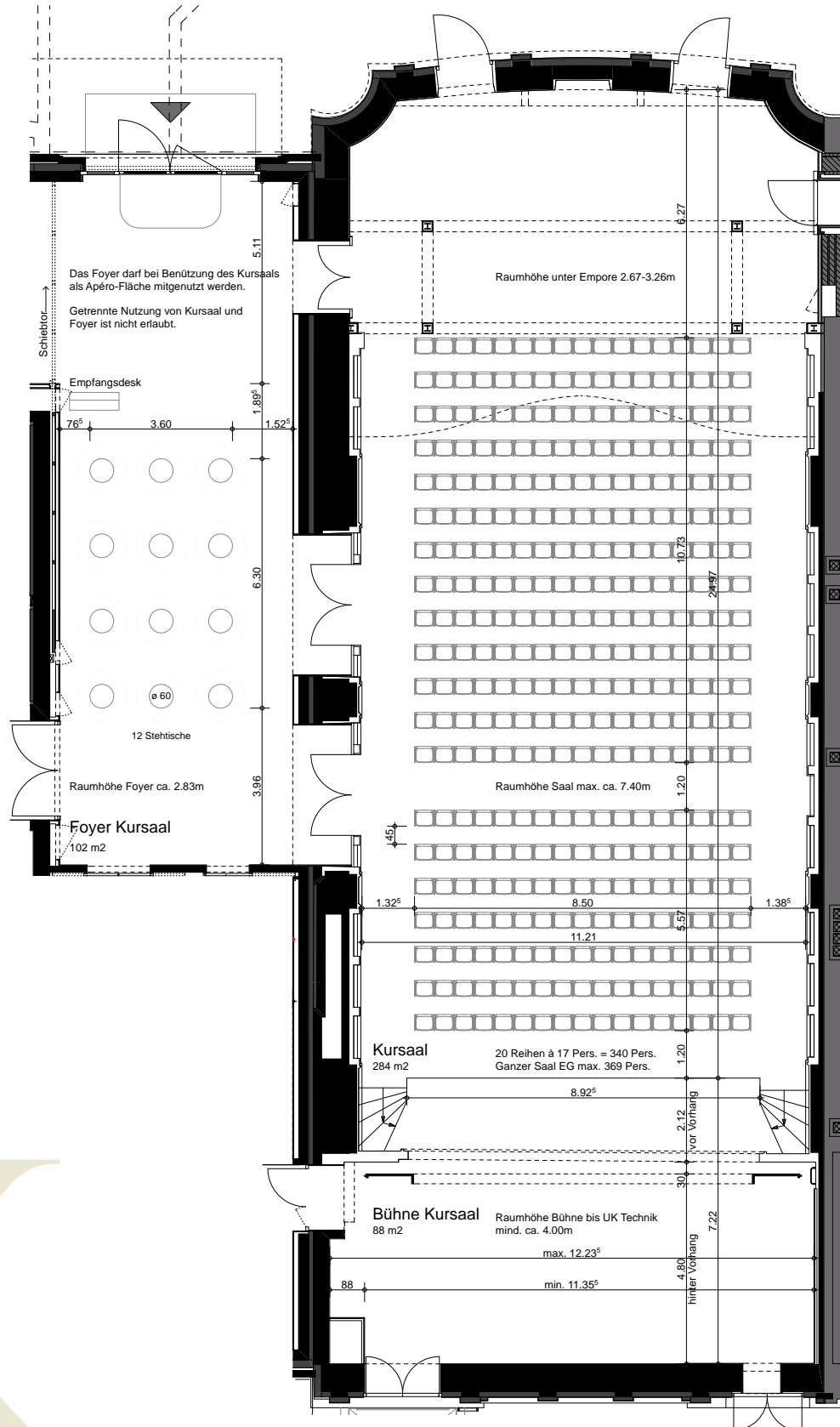
Sämtliche Räume sind barrierefrei und für gehbehinderte Menschen bequem erreichbar. Für den Aufgang zur Bühne steht eine Rampe im Vorzimmer Bühneneingang. (Plan siehe Punkt 17)

# KURSAAL

ENGELBERG

## 9. Kursaal

Der Kursaal liegt im Erdgeschoss und ist schwellenfrei zugänglich.



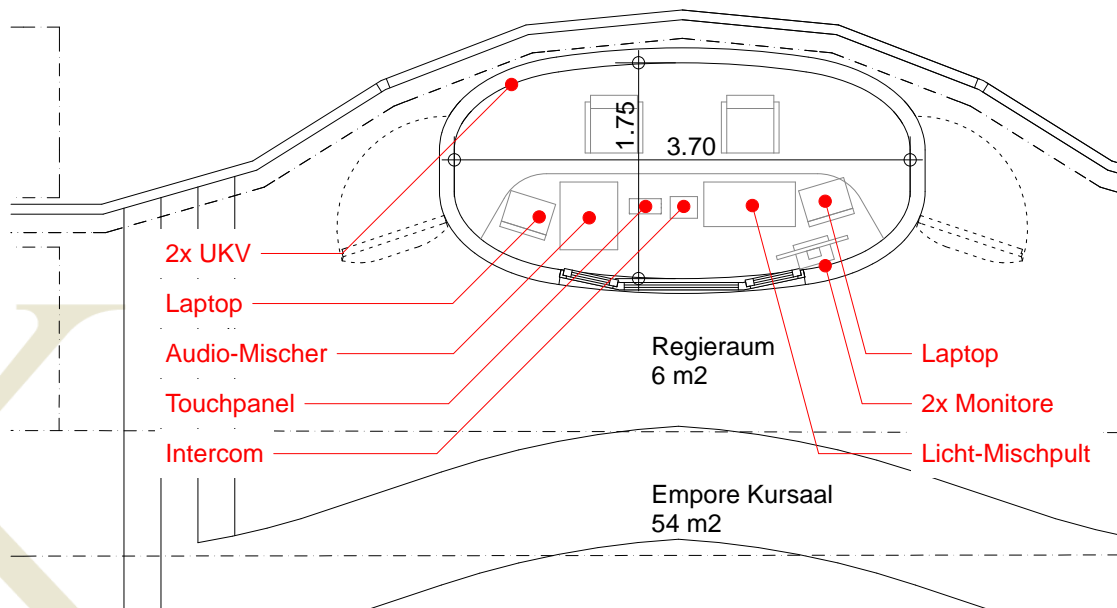
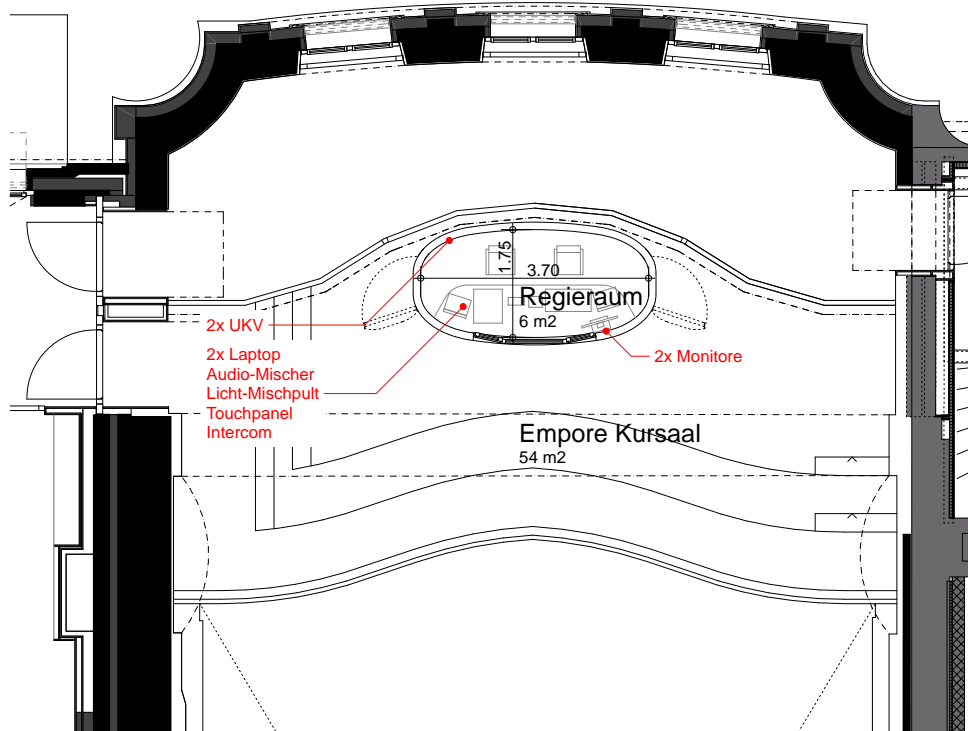
# K

# KURSAAL

ENGELBERG

## 10. Regieraum im Kursaal

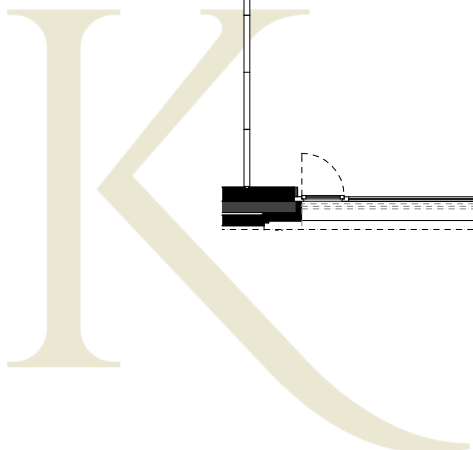
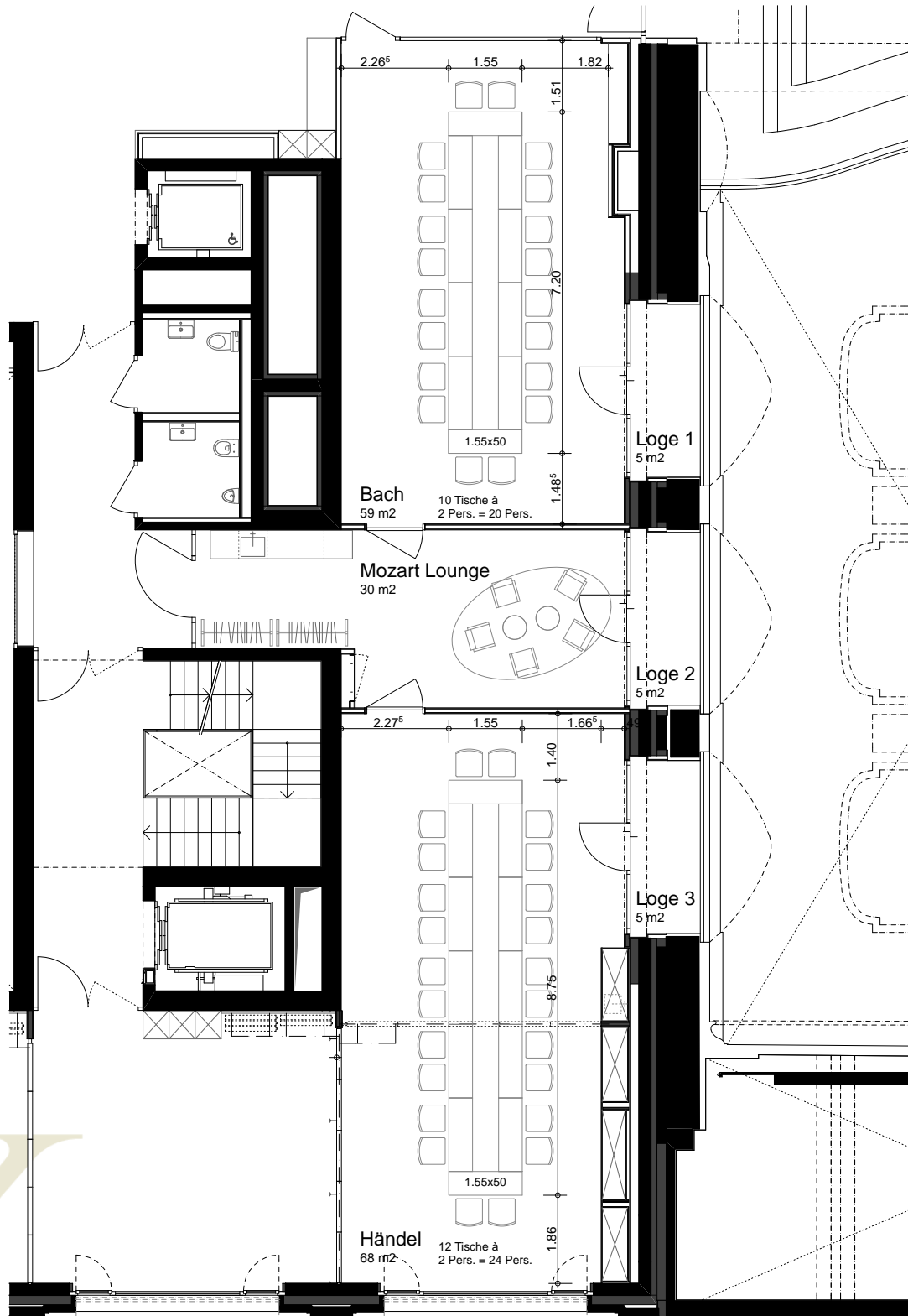
Der Regieraum befindet sich auf der Empore.



K

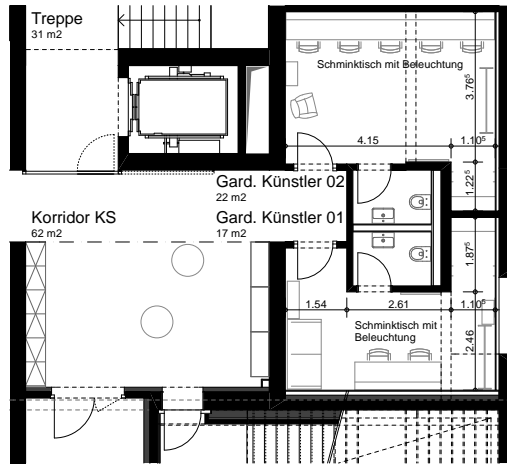
## 11. Seminarräume Bach & Händel inkl. Mozart Lounge

Die Seminarräume Bach & Händel sowie die Mozart Lounge befinden sich im 1. Stock.



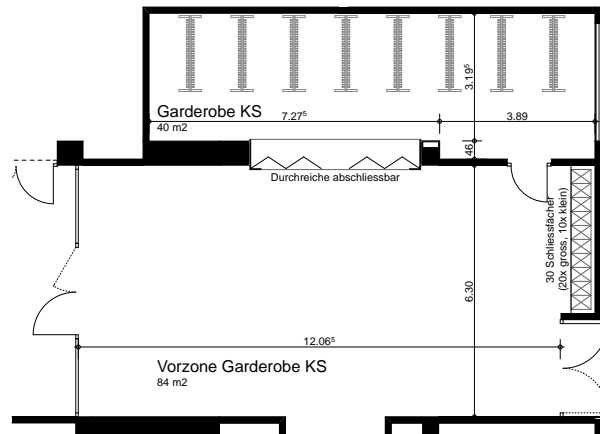
## 12. Künstlergarderoben 1 & 2

Die Künstlergarderoben befinden sich im Untergeschoss.



## 13. Gästegarderoben

Die Gästegarderobe mit Schliessfächern befindet sich im Untergeschoss.



## 14. Technische Ausstattung des Kursaal und der Seminarräume

Diese Informationen entnehmen Sie dem Technik-Dokument, welches Sie auf unserer Webseite.

Die technischen Informationen finden Sie hier: <https://www.kursaalengelberg.ch/derkursaal>



## 15. Bereitstellung Saal / Bühne / Künstlergarderoben

Jeder Mieter muss sich spätestens 14 Tage vor der Veranstaltung mit der Verwaltung des Kursaals in Verbindung setzen, um allfällige Änderungen oder Wünsche noch berücksichtigen zu können. Im Unterlassungsfall gehen wir davon aus, dass der Anlass gemäss den Angaben in der Reservationsbestätigung durchgeführt wird. Nach Ablauf dieser Meldefrist können aus Dispositionsgründen keine Zusatzleistungen mehr gewährt werden. Mit der Auslösung von Zusatzleistungen anerkennt der Mieter die dadurch anfallenden Kosten gemäss den bestätigten Ansätzen.

### Bühne / Bühnenanweisungen

Spezielle Bühnenanweisungen und Einrichtungen müssen mit der Verwaltung des Kursaals bis spätestens 14 Tage vor der Veranstaltung abgesprochen werden. Bei Veranstaltungen mit Bühnenbenutzung und den damit verbundenen Einrichtungsarbeiten haftet der Mieter sowohl bei Personenschäden als auch bei Sachschäden für unsachgemässes Bedienen der technischen Apparaturen und Einrichtungen durch nicht befugte Personen. Die technischen Anlagen dürfen nur in Absprache mit dem technischen Verantwortlichen des Kursaals bedient werden, die Kosten dafür gehen zulasten des Mieters. Den Künstlern, Theatergruppen und Vereinen, welche bei einem Anlass auftreten, stehen die entsprechenden Künstlergarderoben (kostenpflichtig) im UG zur Verfügung. Bei Probenarbeiten dürfen die ausserhalb des Bühnenbereichs liegenden Saalräumlichkeiten nicht betreten werden. Zur Bühne haben nur die an den Aufführungen direkt Mitwirkenden oder als Hilfspersonal tätigen Personen Zugang.

## 16. Küchenausstattung (Geräte und Typ)

Der Kursaal verfügt im Erdgeschoss über eine eigene Catering-Küche.

	<b>Bezeichnung</b>	<b>Hersteller</b>	<b>Typ</b>
1	Steamer	Hugentobler	Practico Vision
1	Steamer (Einschübe 2 x 1/1 GN)	GISI System Rational	Self Cooking Center SCC
1	Flaschenkühlregal zentralgekühlt	Ideal	BRILLANT KR 145-Z
1	Getränke-Kühökopus 1000 mm	Ideal	
1	Einbau-Induktionskochfeld	Berner	BI2EGFF10
1	Umluft-Kühlschrank	Cool Compact	HKON057-MS
1	Umluft-Tiefkühlschrank	Cool Compact	HKMT057-MS
1	Hauben-Spülmaschine	Meiko	M-ICLEAN-HM
1	Gläser-spülmaschine	Meiko	M-ICLEAN-UM+
4	Wärmebrücken 1-etagig		
1	Kühlraum (3 m2)		
1	Kaffeemaschine (Bohnenkaffee)*	FRANKE	Evolution - mobil
1	Kaffeemaschine (Bohnenkaffee)*	FRANKE	Evolution - festinstalliert

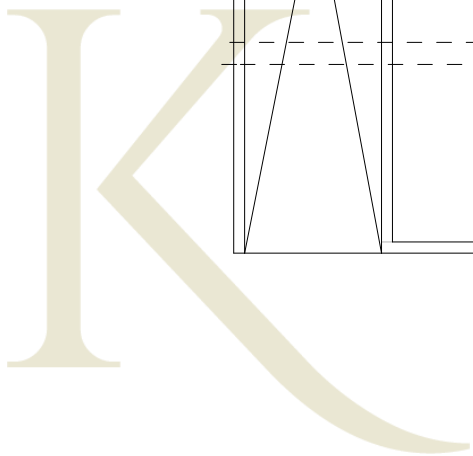
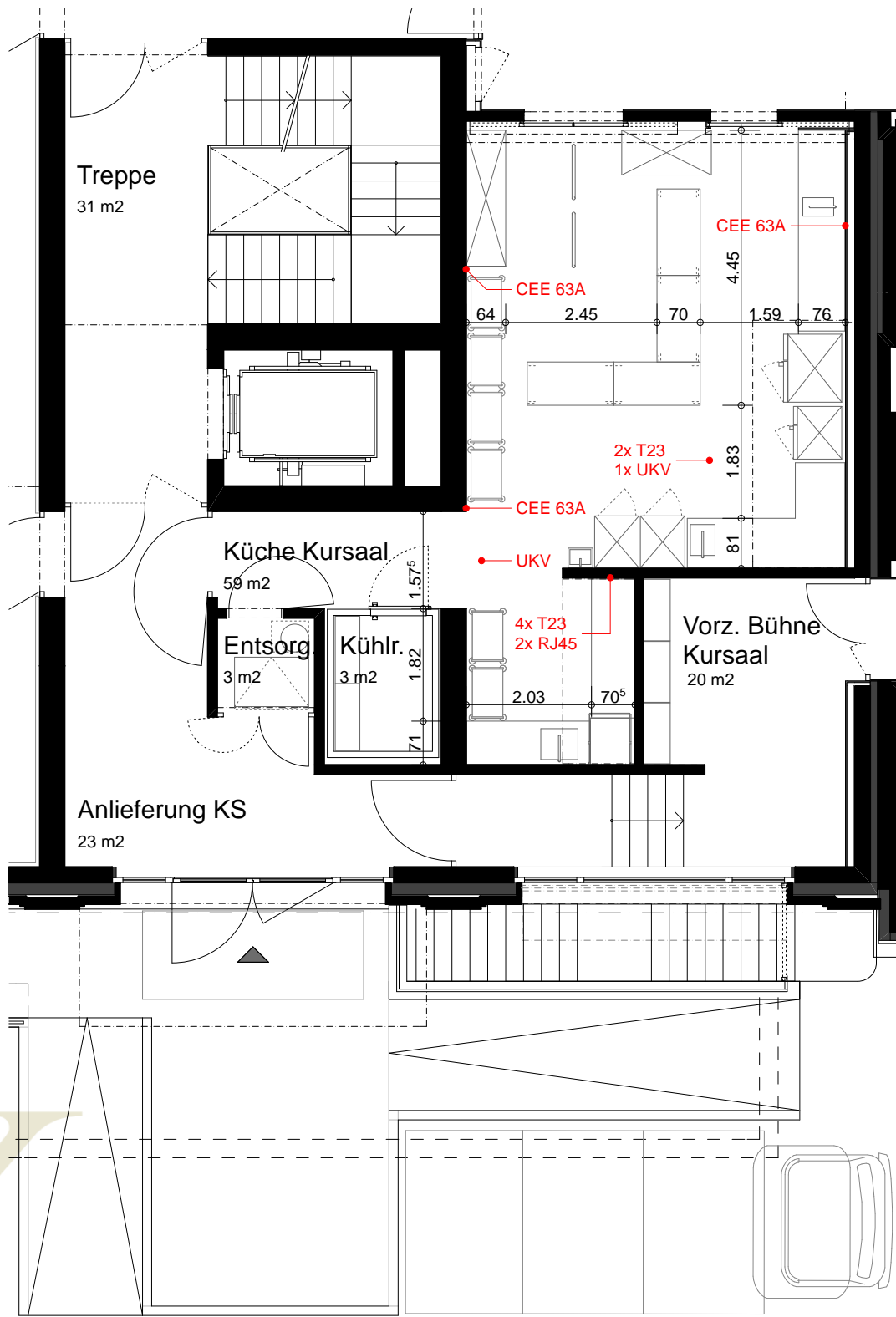
## 17. Stromanschlüsse

Es sind diverse CEE 63A Anschlüsse vorhanden. Details siehe Situationsplan Küche Seite 8.



## 18. Situationsplan Küche

Die Catering-Küche verfügt über diverse abgesicherten Stromanschlüsse. Die Küche ist direkt via Anlieferung Kursaal zugänglich.



## 19. Ruhe / Ordnung zur Anlieferung

Der Mieter ist als Veranstalter sowohl bei öffentlichen als auch bei geschlossenen Anlässen für Ruhe und Ordnung verantwortlich. Bei lärmintensiven Veranstaltungen sind Fenster und Türen geschlossen zu halten. Abbauarbeiten nach 22.00 Uhr haben aus Rücksicht auf die Nachbarschaft und die Anwohner ruhig und leise zu erfolgen.

Ein verantwortlicher Vertreter des Veranstalters muss bis zum Schluss der Veranstaltung anwesend sein und ist bei der Einhaltung der Nachtruhe behilflich.

## 20. Schall- und Laserverordnung

Für sämtliche verstärkte Darbietungen (auch Discomusik) und Lichtshows gilt in der Schweiz die Schall- und Laserverordnung. Sie regelt die maximale Lautstärke und Zuständigkeiten.

Veranstaltungen mit einem Schallpegel über 93 dB(A) müssen nach SLV Art. 8 gemeldet werden. Das Meldeformular ist mindestens 14 Tage vor dem Anlass beim Amt für Umweltschutz in Sarnen schriftlich einzureichen.

## 21. Garderobe Besucher

Die Garderobe im UG kann über die Kursaal Engelberg AG gemietet werden.

Eine halbe Stunde nach Beendigung der Veranstaltung wird für Gegenstände, die bis zu diesem Zeitpunkt nicht abgeholt wurden, jede Haftung abgelehnt. Die Vermieterin lehnt jede Haftung bezüglich der Garderoben ab.

## 22. Externe Catering-Unternehmen

Falls Sie keinen eigenen Caterer mitbringen, unterbreitet die Kursaal Engelberg AG gerne Vorschläge für ein passendes Catering-Unternehmen und stellt den Kontakt her. Das Catering-Unternehmen hat eine Abgabe von CHF 5 pro Person und Tag zu leisten. Wird lediglich eine Kaffeepause angeboten, entfällt diese Abgabe. Bei der Nutzung der Kaffeemaschinen der Kursaal Küche, inkl. Kaffeebohnen, wird eine Gebühr von CHF 2 pro Tasse (Zucker/Kaffeerahm sind mitzubringen) in Rechnung gestellt.

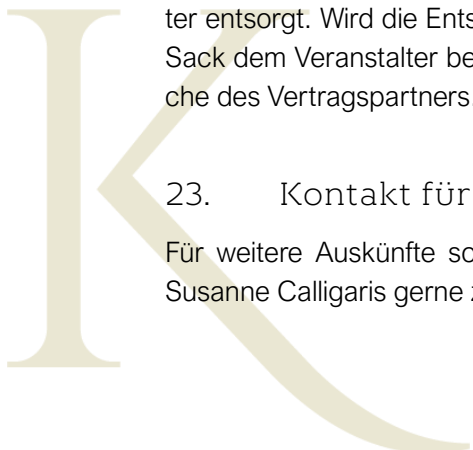
**Miete der Kursaal-Eventküche für «Ausschank»** CHF 200 pro Tag pauschal  
inkl. Kaffeemaschine, Abwaschmaschine, Kühlschrank

**Miete der Kursaal-Eventküche «Komplett»** CHF 500 pro Tag pauschal

Der jeweilige Vertragspartner verpflichtet sich, für Schäden in der Küche durch Bruch (Gläser, Geschirr etc.) oder sonstige Schäden oder Verluste aufzukommen. Der Abfall wird durch den Veranstalter entsorgt. Wird die Entsorgung durch die Kursaal AG erfolgen, wird ein Betrag von Fr. 20.-/110-l-Sack dem Veranstalter belastet. Eine interne Abrechnung mit dem jeweiligen Caterer ist jeweils Sache des Vertragspartners.

## 23. Kontakt für weitere Auskünfte

Für weitere Auskünfte sowie zur Buchung einer Besichtigung steht Ihnen die Geschäftsführerin Susanne Calligaris gerne zur Verfügung.



## 24. Mietpreise für technische Einrichtungen und Dienstleistungen

<b>Technisches Material</b>	<b>Preise in CHF</b>
Flip Chart (8)	30.00 / Tag
Pinwand (magnetisch) (6)	30.00 / Tag
Pinwand (magnetisch) (2)	30.00 / Tag
<b>Audio</b>	
Zusätzliche Mikro (Hand)	50.00 / Tag
Zusätzliche Mikro (Headset)	50.00 / Tag
<b>Dienstleistungen (Personal Kursaal Engelberg AG)</b>	
Anlassbegleitung & div. Dienstleistungen während der Veranstaltung	pro Std. 100.00
Bestuhlungsänderung während des Anlasses	pauschal 500.00
Garderoben und Kassendienst	pro Std. 50.00
Mehraufwand Reinigung (gemäss Betriebsreglement)	nach Aufwand
Sekretariat und Organisation	pro Std. 60.00
Security-Personal (speziell bei Hochzeiten ab 22 Uhr – Lärmkontrolle)	pro Std. 100.00
Techniker Audio, Video, Licht	pro Std. 100.00
<b>Mitternachtszuschlag</b>	
Von 24.00 Uhr bis 01.00 Uhr	500.00
jede weitere Stunde bis 04.00 Uhr	250.00
ab 04.00 Uhr	nach Absprache

Sollte eine Veranstaltung länger als bis 02.00 Uhr dauern, so wird dem Veranstalter die Aufsicht durch das Personal des Kursaals mit CHF 100.00 (inkl. MwSt.) pro angefangene Stunde in Rechnung gestellt.

### **Kursaal Engelberg AG**

Bahnhofstrasse 16

6390 Engelberg

Telefon +41 41 637 04 70 / [info@kursaalengelberg.ch](mailto:info@kursaalengelberg.ch)

