

FACTSHEET | INFORMATIONEN FÜR CATERER

1. Anfahrt / Zufahrt / Aus- und Einladeplatz

Der Kursaal Engelberg (nachfolgend KEAG genannt) ist 200 Meter vom Bahnhof Engelberg entfernt. Folgen Sie der Strassenbeschilderung zum Bahnhof. Der Weg zum Kursaal ist ausgeschildert. Bei der Anlieferung gibt es einen Parkplatz zum Ein- und Ausladen. Wir verfügen über eine Rampe, die mit Wägeli befahrbar ist um direkt in die Küche zu gelangen.

Grössere Fahrzeuge, welche für allfällige Materialtransporte genutzt werden, können nicht in Bühnennähe abgestellt werden. Bitte klären Sie dies bei der Anlassplanung mit dem Kursaal. Der Kursaal liegt im Erdgeschoss und ist schwellenfrei zugänglich.

Für Navigationsgeräte: Bahnhofstrasse 16, 6390 Engelberg

2. Küchenausstattung (Geräte und Typ)

Der Kursaal verfügt im Erdgeschoss über eine eigene Catering-Küche mit folgenden Geräten:

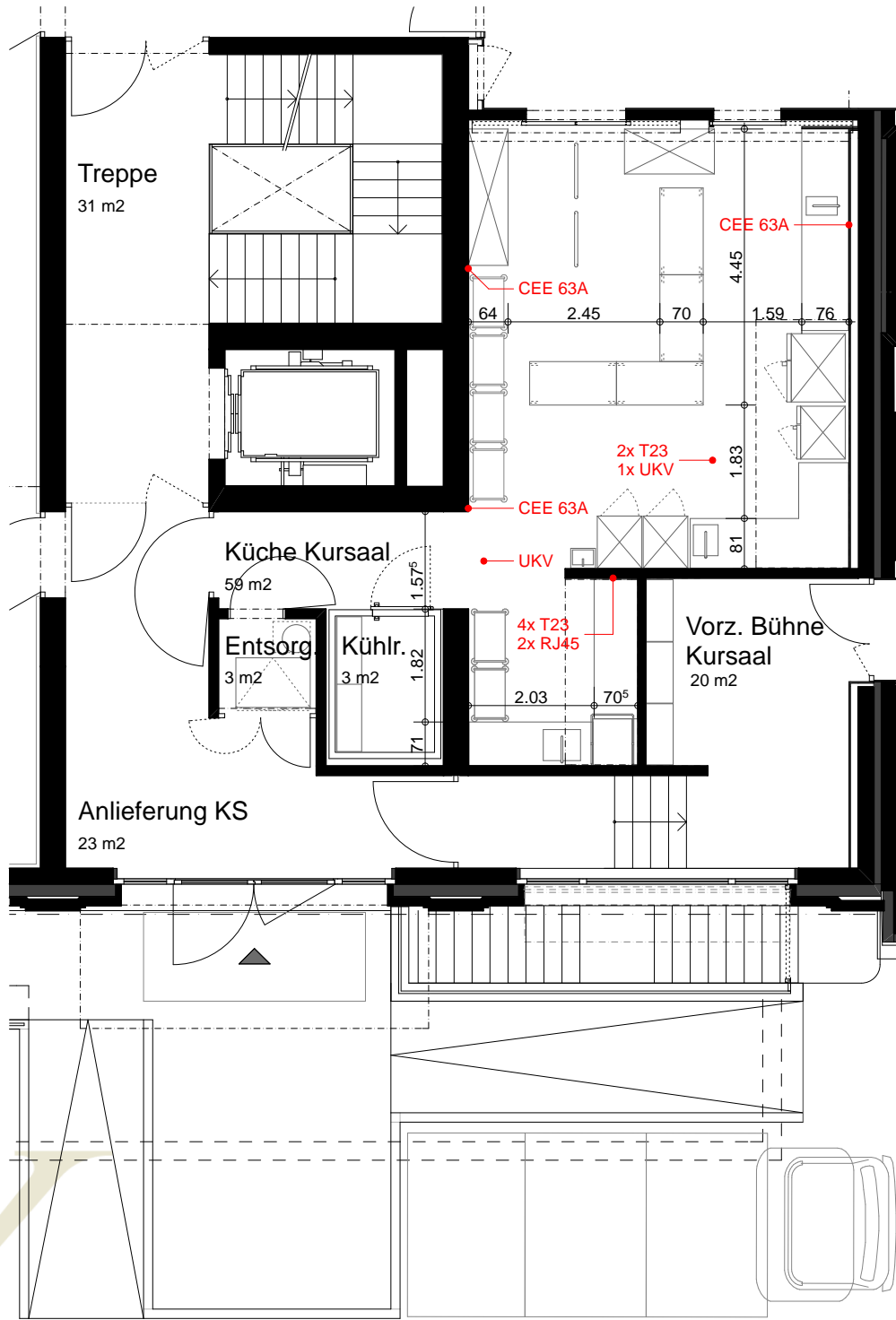
	Bezeichnung	Hersteller	Typ
1	Steamer	Hugentobler	Practico Vision
1	Steamer (Einschübe 2 x 1/1 GN)	GISI System Rational	Self Cooking Center SCC
1	Flaschenkühlregal zentralgekühlt	Ideal	BRILLANT KR 145-Z
1	Getränke-Kühlschrank 1000 mm	Ideal	
1	Einbau-Induktionskochfeld	Berner	B12EGFF10
1	Umluft-Kühlschrank	Cool Compact	HKON057-MS
1	Umluft-Tiefkühlschrank	Cool Compact	HKMT057-MS
1	Hauben-Spülmaschine	Meiko	M-ICLEAN-HM
1	Gläserpülmaschine	Meiko	M-ICLEAN-UM+
4	Wärmebrücken 1-etagig		
1	Kühlraum (3 m ²)		
1	Kaffeemaschine (Bohnenkaffee)*	FRANKE	Evolution - mobil
1	Kaffeemaschine (Bohnenkaffee)*	FRANKE	Evolution - festinstalliert

WICHTIG: Die Küche verfügt über keinerlei Pfannen, Schöpfbesteck, Abtrocknungstücher oder Waschlappen. Geschirr (Teller und Tassen), Gläser und Besteck kann beim Kursaal kostenlos für den Anlass bestellt werden. Hierfür schicken wir eine Inventarübersicht. Das Geschirr, welches in Brüche geht oder nach dem Event nicht mehr vorhanden ist, wird in Rechnung gestellt. Ebenfalls das Nachreinigen von Geschirr, Gläser und Besteck, sofern dieses nicht in sauberem Zustand ist, wird in Rechnung gestellt.



3. Situationsplan Küche

Die Catering-Küche verfügt über diverse abgesicherten Stromanschlüsse. Es sind diverse CEE 63A Anschlüsse vorhanden. Die Küche ist direkt via Anlieferung Kursaal zugänglich.



4. Ruhe und Ordnung bei der Anlieferung

Der Mieter ist bei öffentlichen als auch bei geschlossenen Anlässen für Ruhe und Ordnung verantwortlich. Bei lärmintensiven Veranstaltungen sind Fenster und Türen geschlossen zu halten. Abbauarbeiten nach 22.00 Uhr haben aus Rücksicht auf die Nachbarschaft ruhig und leise zu erfolgen. Ein verantwortlicher Vertreter des Veranstalters muss bis zum Schluss der Veranstaltung anwesend sein.

5. Externe Catering-Unternehmen

Gerne unterstützen wir Sie bei der Auswahl eines geeigneten Catering-Unternehmens und übernehmen auf Wunsch die erste Kontaktaufnahme. Beauftragen Sie ein eigenes Catering-Team, ist eine vorherige Besichtigung unserer Räumlichkeiten – insbesondere der Küche und ihrer Ausstattung – zwingend erforderlich. Die Vermieterin behält sich vor, das jeweilige Unternehmen im Einzelfall abzulehnen.

6. Wunderkerzen Torte, Rauchmaschinen (Feueralarm)

Wunderkerzen auf einer Hochzeits-Torte, raucherzeugende Maschinen sowie auch elektrische Wunderkerzen sind nicht erlaubt, da der Kursaal ein historischer Raum ist. Es bilden sich Rückstände auf den Stuckaturen und auf dem Boden. Wird dies vom Veranstalter nicht eingehalten und der Feuer-Alarm geht los wird eine Busse von CHF 1'000 dem Veranstalter in Rechnung gestellt.

Sobald die Brandmeldeanlage durch die KEAG aus irgendwelchen Gründen abgestellt wird, muss eine Brandwache sichergestellt werden, welche in Rechnung gestellt wird. Falls ohne Absprache die Brandmeldeanlage ausgelöst wird und die Feuerwehr eintrifft, wird dieser Aufwand dem Kunden verrechnet.

7. Kaffeemaschinen

Wir verfügen über eine fixmontierte sowie eine fahrbare Kaffeemaschine. Bei der Nutzung der Kaffeemaschinen der Kursaal AG, inkl. Kaffeebohnen, wird eine Gebühr von CHF 2.50 pro Tasse (Zucker/Kaffeerahm sind mitzubringen) in Rechnung gestellt. Kaffeebohnen werden nur von der Kursaal AG eingesetzt, da die Maschine speziell hierfür eingestellt ist.

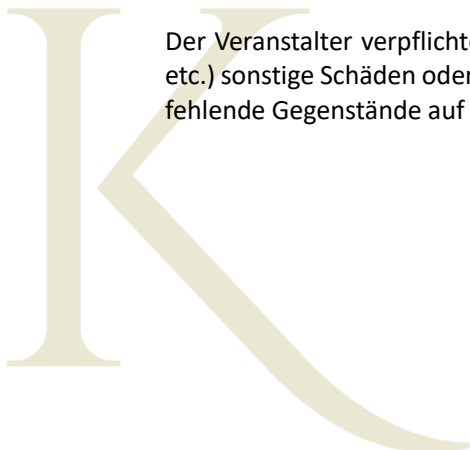
8. Geschirr-Bestellungen

Im Vorfeld der Veranstaltungen erhalten Sie von uns eine Geschirrliste, welche Sie bitte ausgefüllt an uns retournieren. In unseren Geschirrschränken befindet sich Geschirr für 200 Personen. Der Caterer ist verpflichtet, dass die Schränke bei der Rückgabe korrekt eingefüllt sind.

Bitte füllen Sie nur effektiv benötigtes Geschirr, Gläser und Besteck aus, da es sonst zu Mehraufwand führt. Da eine Eventbetreuung vor Ort ist, kann fehlendes Geschirr problemlos ergänzt werden.

9. Bruch oder Fehlen von Gläser, Geschirr und Besteck

Der Veranstalter verpflichtet sich, für Schäden in der Küche durch Bruch (Gläser, Geschirr oder Besteck etc.) sonstige Schäden oder Verluste aufzukommen. Der Caterer ist verpflichtet allfällige Bruchstücke oder fehlende Gegenstände auf der Inventarliste zu notieren.



10. Abfall-Entsorgung

Der Abfall wird grundsätzlich durch den Caterer entsorgt. Muss die Entsorgung durch die Kursaal AG erfolgen, wird ein Betrag von CHF 20/110-l-Sack dem Veranstalter belastet.

Eine interne Abrechnung mit dem jeweiligen Caterer ist jeweils Sache des Vertragspartners. Es stehen in der Küche Speiseresten-Fässer bereit. Hierfür wird pro benutztes Fass (60-Liter) CHF 45 in Rechnung gestellt.

Die Glasentsorgung erfolgt grundsätzlich durch den Caterer oder den Veranstalter. Bei der Entsorgung durch die Kursaal AG wird pauschal CHF 100 in Rechnung gestellt.

11. Reinigung

Der Küchenboden ist besenrein zu hinterlassen. Alle Ablagen müssen sauber geputzt sein. Sämtliche gebrauchten Maschinen wie Steamer, Kaffeemaschine, Fleischschneidemaschine, Abwaschmaschine, Mikrowelle und Kochherd müssen sauber gereinigt werden. Falls eine ausserordentliche Reinigung erforderlich ist, wird dies in Rechnung gestellt.

DRINGEND zu beachten: Falls Geschirr, Besteck oder Gläser nicht sauber sind, müssen diese durch die Kursaal AG erneut gereinigt werden. Diese Stunden werden dem Veranstalter in Rechnung gestellt.

12. Kontakt für weitere Auskünfte

Für weitere Auskünfte steht Ihnen unser Team sehr gerne zur Verfügung.

Kursaal Engelberg AG
Bahnhofstrasse 16
6390 Engelberg
info@kursaalengelberg.ch
+41 41 637 04 70

